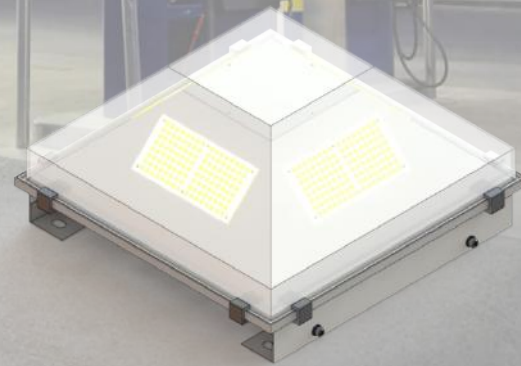
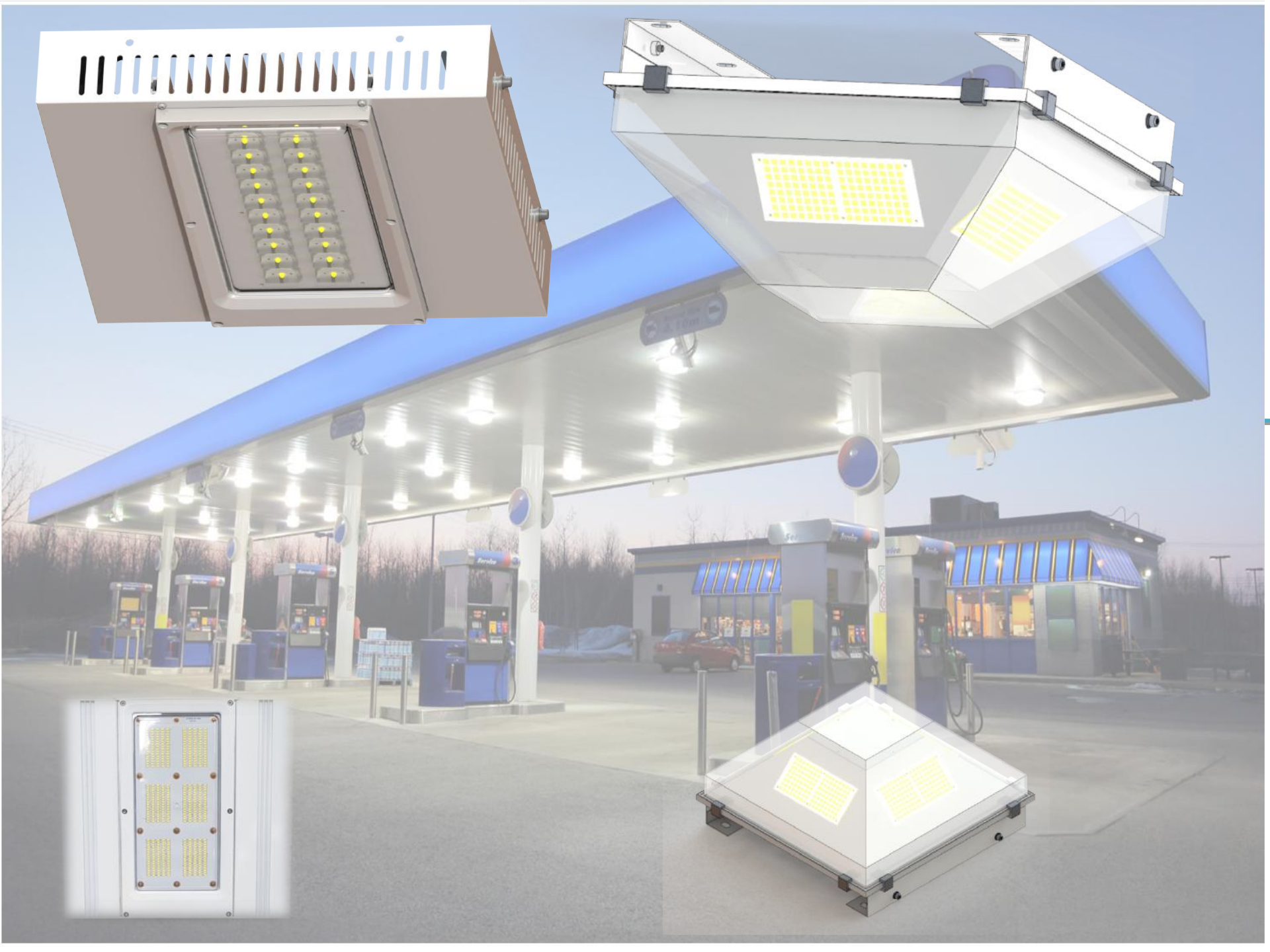
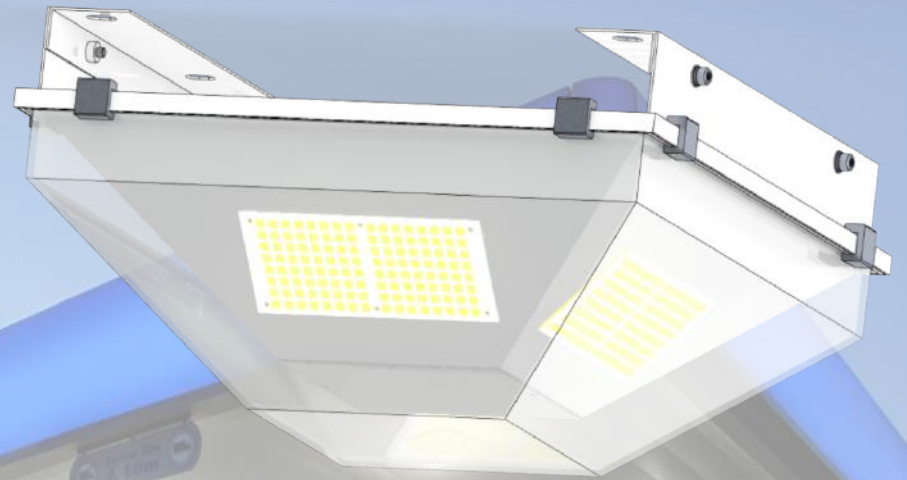
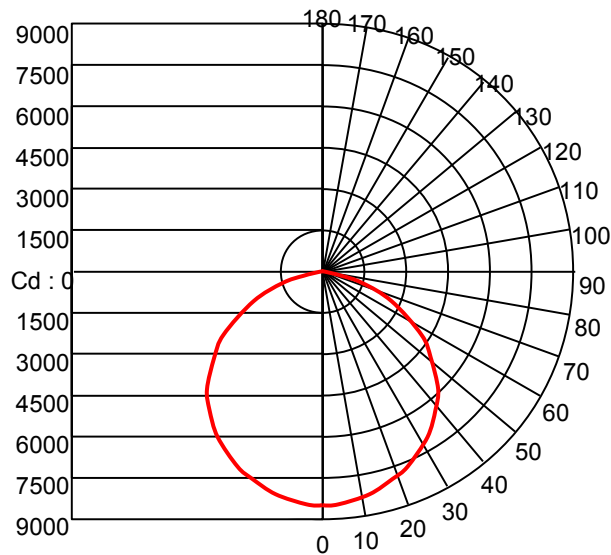


キャノピーLED



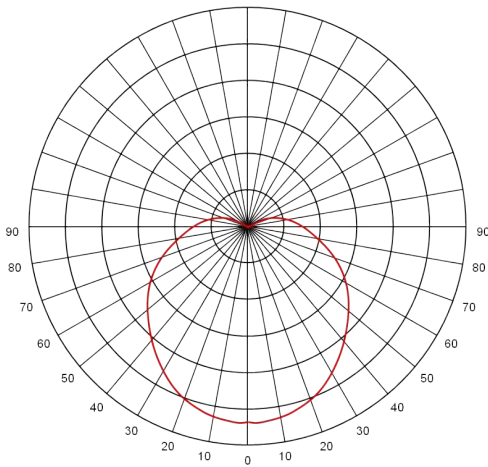
株式会社システムサポート
〒700-0845 岡山市南区浜野4丁目3-18
TEL:086-250-7700 / FAX:086-250-7711
フリーダイヤル 0800-200-7008





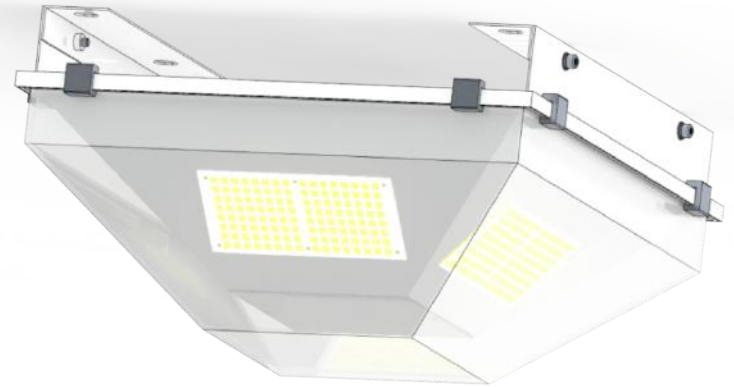
配光図

Classification		Unit	Specifications	
一般的	消費電力	W	100	150
	サイズ	mm	400(L) x 382(W) x 90(H)	
	質量	kg	5.4	5.7
	動作温度	°C	-30 ~ 50	
	保管温度	°C	-40 ~ +80	
	動作湿気	RH	20 ~ 95%	
	保管湿気	RH	10 ~ 95%	
	IP Rate	-	IP65	
オプティカル	全光束	lm	13,500	20,250
	色温度	K	4,000 / 5,000 / 5,700	
	演色数	Ra	Typ. 75 (Min. 70)	
	ビーム角度	(°)	115°	
	光効率	lm/W	135	
電気	電圧[VAC]	Vac	100 ~ 240	
	周波数範囲	Hz	50 ~ 60	
	力率	PF	90% over	
	効率	%	90% over	



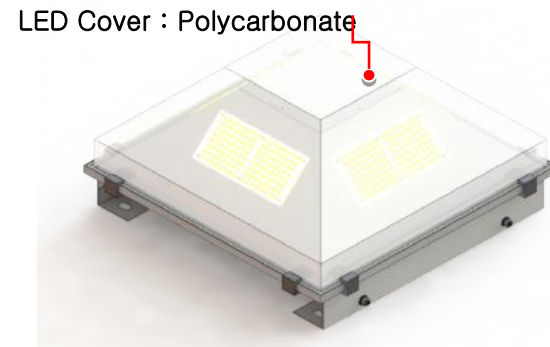
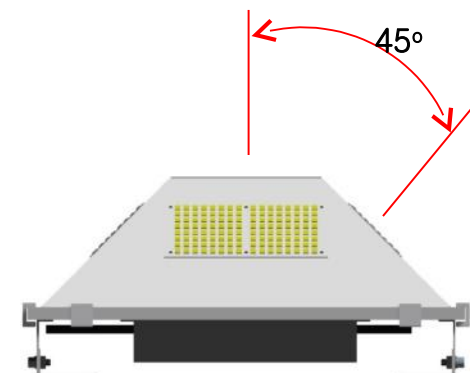
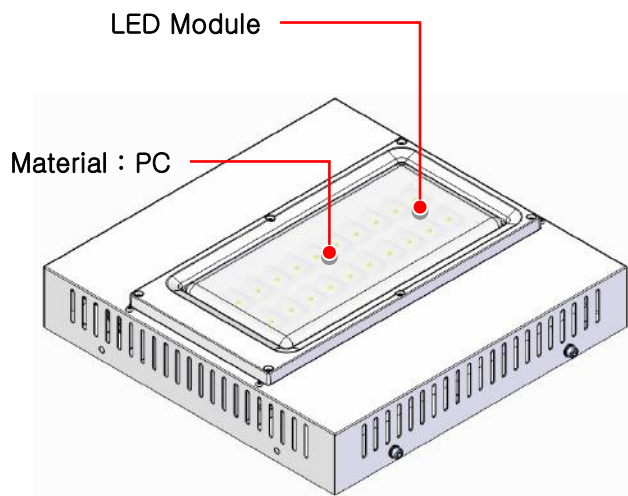
配光図

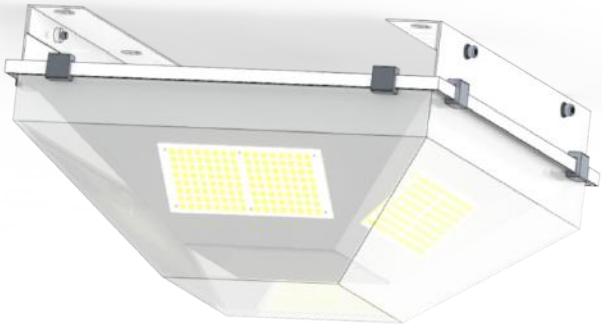
Classification		Unit	Specifications		
一般的	消費電力	W	130	150	180
	サイズ	mm	400(L) x 400(W) x 213(H)		
	質量	kg	6		
	動作温度	°C	-30 ~ 50		
	保管温度	°C	-40 ~ +80		
	動作湿気	RH	20 ~ 95%		
	保管湿気	RH	10 ~ 95%		
	IP Rate	-	IP65		
オプティカル	全光束	lm	17,550	20,250	24,300
	色温度	K	4,000 / 5,000 / 5,700		
	演色数	Ra	Typ. 75 (Min. 70)		
	ビーム角度	(°)	135°		
	光効率	lm/W	135		
電気	電圧[VAC]	Vac	100 ~ 240		
	周波数範囲	Hz	50 ~ 60		
	力率	PF	90% over		
	効率	%	90% over		



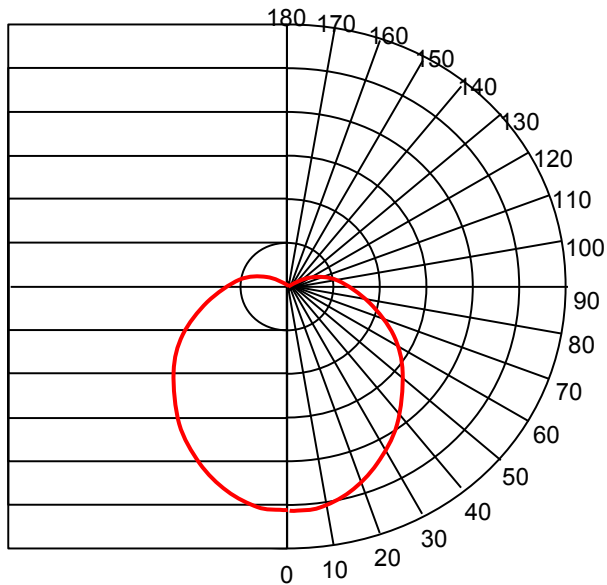
- * キャノピー照明は広い配光と角形状のデザインで130lm/ W以上の高効率。
- * 既存の器具を取り外して簡単に締め付けが可能な構造。
- * メタルハライド灯器具250W、400Wを100、130Wとして交換。
- * ガソリンスタンドLED照明は、環境に優しい、高ビーム角度、長寿命を実現したLED照明。
- * 消費電力も低く、長寿命であるため、メンテナンスコストを大幅に削減。
- * LEDキャノピー灯（サービスステーション灯）は主にガソリンスタンド、倉庫におすすめ。
- * 虫が寄りやすく、お客様が気持ちよく給油できます。
- * 直下だけでなく、四方に光が広がるのが特徴的です。
- * 道路からの視認性もアップし、節電効果だけでなく、集客アップにも寄与。

- 1) LEDカバーとしてPCを採用して割れ、落下の心配がありません。
- 2) すべての外観はサビや腐食の心配がありません。
- 3) 45度の角度のLEDの配列は、より広い配光で天井を明るくしてくれます。
- 4) 既存の設置構造物に容易に設置が可能のように、別の取付ブラケットを提供。
- 5) LED モジュール部の場合、IP66適合。
- 6) 電源内蔵。
- 7) 6kg以下の重量で1人で設置が可能。

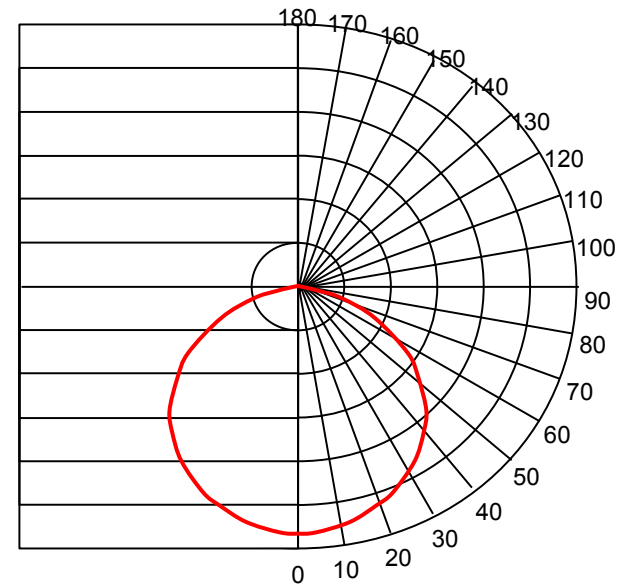


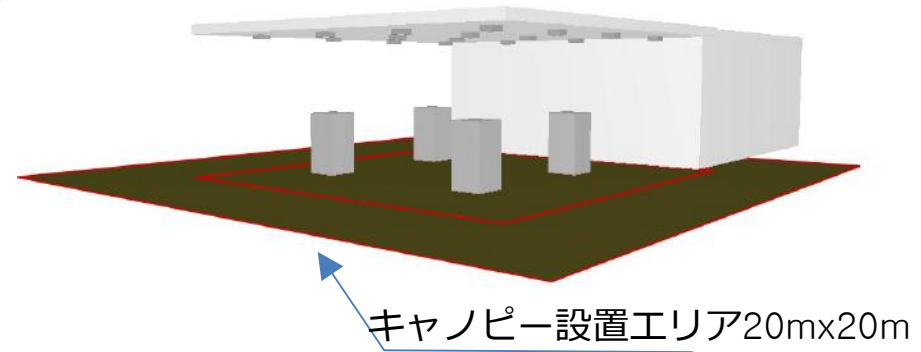
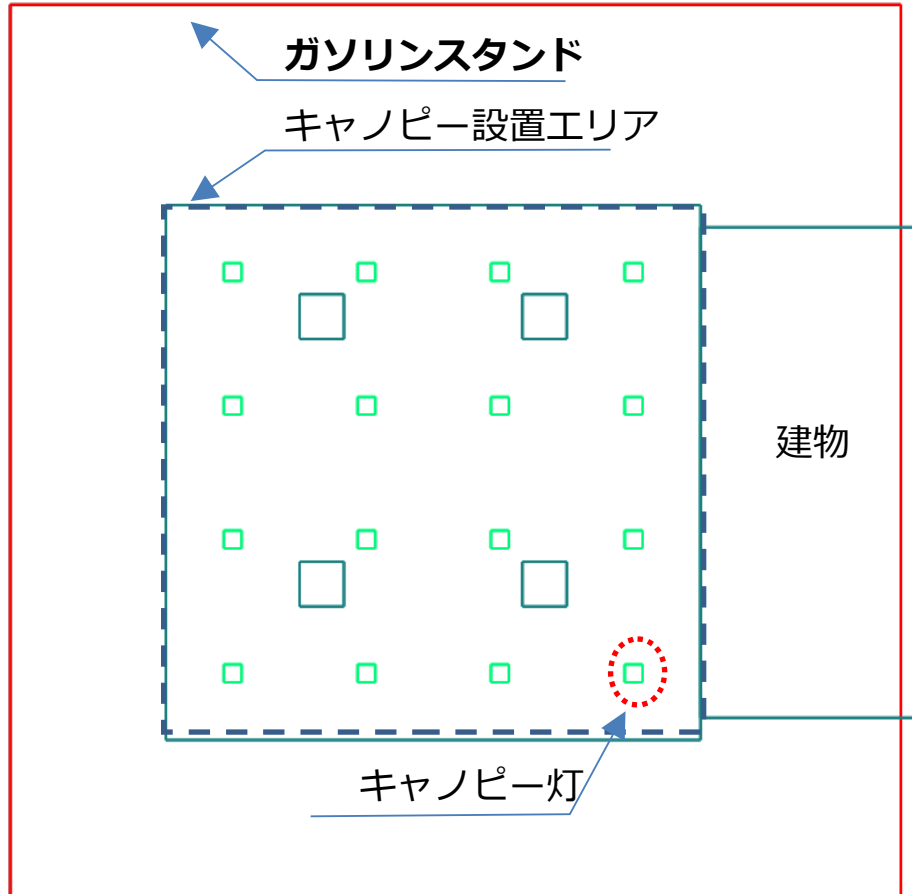


[逆ピラミッドタイプ]

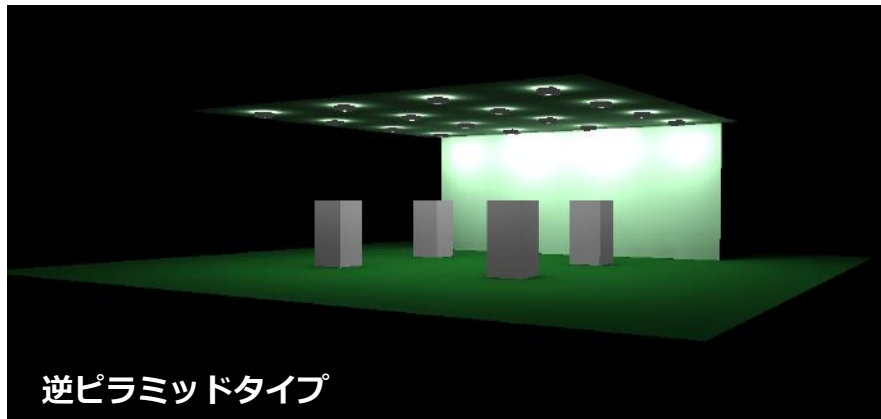


[平面タイプ]

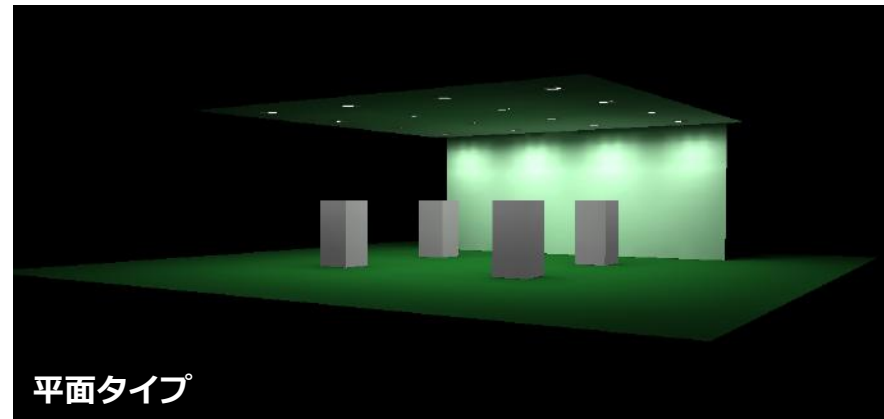




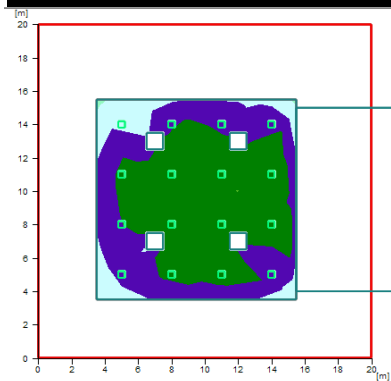
1. ガソリンスタンド: 20mx20m
2. キャノピー設置エリア :
12mx12m / 高さ 4.5m
3. キャノピー : 16ea(4x4配列)



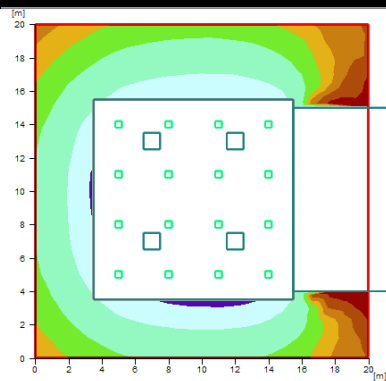
逆ピラミッドタイプ



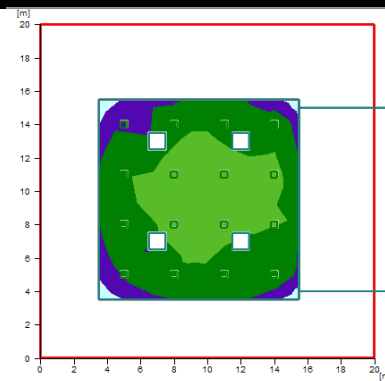
平面タイプ



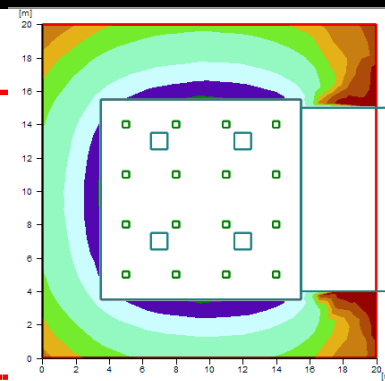
<給油地域>



<その他>



<給油地域>



<その他>



区分	逆ピラミッドType	平面 Type	その他
給油エリア	1,040	1,350 (29%↑)	<21,000lm>同じ光束のとき、 Type (配光の差) による比較計算値
その他	359	436(21%↑)	
グレア (GR)	41.3	35.8(13%↓)	

同じ光束で器具の形状により、配光が異なる。

平面タイプを適用するとガソリンスタンドが明るく眩しさが少ない