

**LED 1200mm
(40W型)–12W
長寿命電源内蔵**

2017. 01

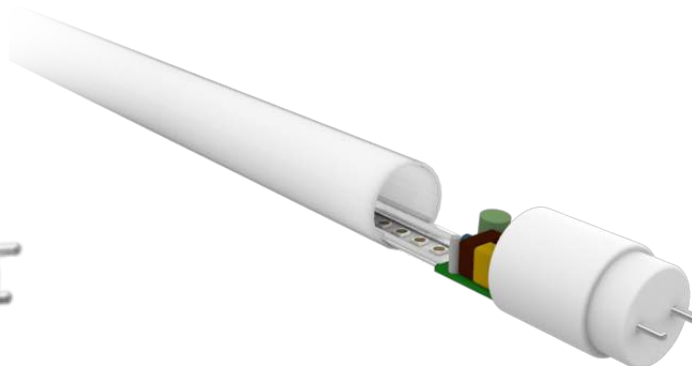


株式会社システムサポート

〒700-0845 岡山市南区浜野4丁目3-18
TEL:086-250-7700 / FAX:086-250-7711
フリーダイヤル 0800-200-7008

LED 1200mm(40W型)–12W

安定した品質力の2世代電源のエッジタイプ



品番	L192-120-10W-6000	L170-120-12W-6000	L120-120-18W-6000	L150-120-20W-6000
	L192-120-10W-5000	L170-120-12W-5000	L120-120-18W-5000	L150-120-20W-5000
電源タイプ	電源内蔵型	電源内蔵型	電源内蔵型	電源内蔵型
全光束(lm)	2016 lm (± 10%)	2040 lm (± 10%)	2160 lm (± 10%)	3000 lm (± 10%)
消費電力(W)	10.5W	12W	18W	20W
光効率 (lm/W)	192 lm/W (± 10%)	170 lm/W (± 10%)	120 lm/W (± 10%)	150 lm/W (± 10%)
チューブ/キャップ/口金	T8 / G13	T8 / G13	T8 / G13	T8 / G13
サイズ (mm)	Φ26.5×1198	Φ26.5×1198	Φ26.5×1198	Φ26.5×1198
色温度(K)	3000~6500K	3000~6500K	3000~6500K	3000~6500K
演色数 (Ra)	80	80	80	80
配光角度 (°)	210°	210°	210°	210°
力率	80	80	80	80
重さ(g)	190g	190g	190g	190g
入力電圧(AC)	100-277V(50,60Hz)	100-277V(50,60Hz)	100-277V(50,60Hz)	100-277V(50,60Hz)
寿命(H)	50000	50000	50000	50000
PSE準拠	PSE準拠	PSE準拠	PSE準拠	PSE準拠

エッジ電源タイプ

高効率
192lm/W
10.5W 基準

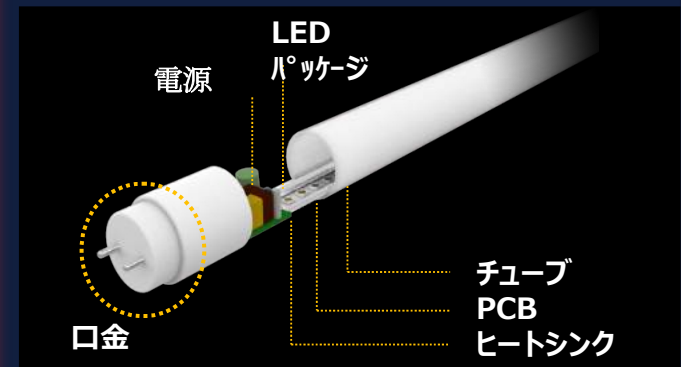


最大光束
2016lm
10.5W 基準

高効率
170lm/W
12W 基準



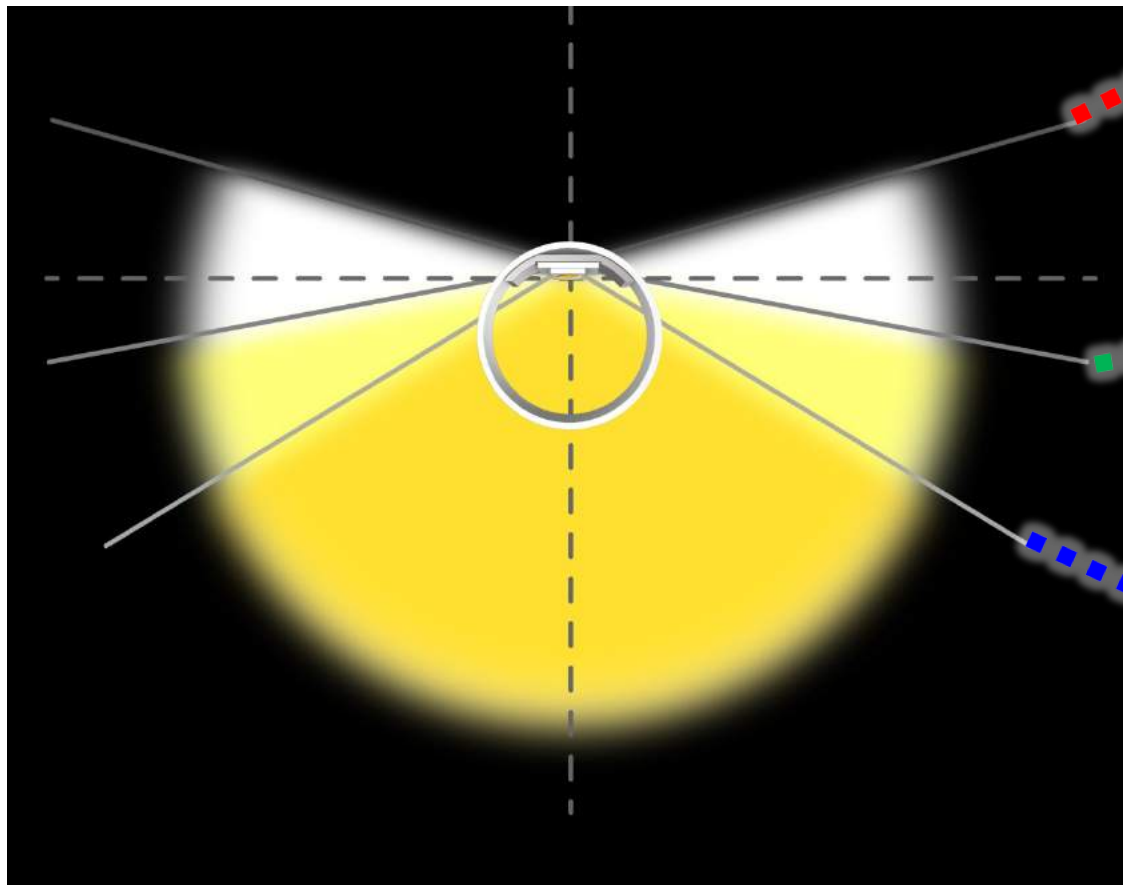
最大光束
2040lm
12W 基準



- ① より広くなる照射角度
- ② コストダウン
- ③ ツブツブ感の改善

配光角度・半値角

配光角度及び半値角の通常的な範囲



配光角度
210°

弊社製品の実際配光角度

基準による配光
160°

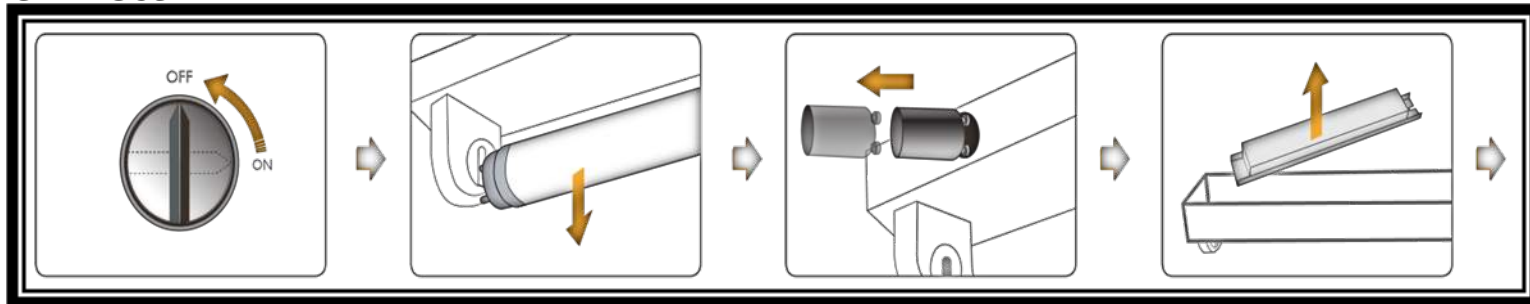
総光束の80%となる角度

半値角
120°

ランプの光軸が通過する平面で
最大輝度値の $\frac{1}{2}$ になる2点間の角度

結線図(CCG グロー方式 + AC 直結型)

AC Direct

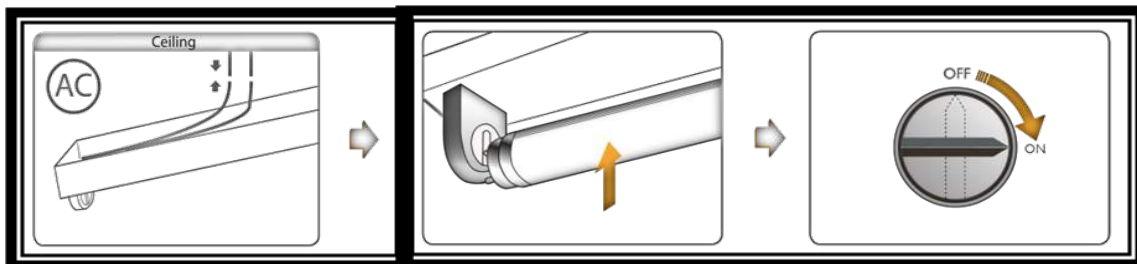


1. 電源を切ります。

2. 照明器具から既存のランプを取り外します。

3. 既存のグローランプソケットを取り外します。

4. 既存のランプ安定器を取り外します。



5. AC直結で連結します。

6. 照明器具の口金にLEDランプを取り付けます。

7. 電源を入れます。

AC Direct

